

# Le Boat



Le Boat, langjähriger Partner von l'Atelier du Voyage, hat vor kurzem das 50. Jubiläum gefeiert und besitzt die grösste und unterschiedlichste Flotte Europas. Mit ungefähr vierzig Basen in neun Ländern kann diese bekannte Gesellschaft alle Ihre Wünsche erfüllen. Seit Kurzem vervollständigt Kanada die breite Palette von Destinationen mit einer Flotte, die ausschliesslich die Modelle «Horizon» enthält.

Sämtliche auf den nächsten Seiten angebotenen Boote, vom traditionellen bis zum luxuriösen Modell, sind gemäss strikten Sicherheits- und Komfortstandarten ausgerüstet.

## ABFAHRTSTAGE

- **Frankreich, Italien und Kanada:** täglich ausser Dienstag und Donnerstag.
- **Deutschland, Holland, Belgien, England und Irland:** Montag, Mittwoch, Freitag und Samstag.
- **Schottland:** Montag, Dienstag, Freitag und Samstag.

Die Boote können **ab 16 Uhr** bezogen und müssen **vor 9 Uhr** abgegeben werden.

## EINWEGMIETEN

**Unbedingt bei der Buchung anzugeben.**  
Ein Zuschlag von **EUR 80.– bis 190.–** wird bei der Buchung verrechnet.

Für die Anlieferung Ihres Autos zwischen zweier Basen in Frankreich und in Italien wird ein Pauschalbetrag zwischen **EUR 100.– bis 280.–** vor Ort verrechnet.  
Für andere Länder, Taxipreis auf Anfrage.

**Siehe Bedingungen für Einwegmieten auf Seite 9!**

## MIETDAUER

Alle unsere Boote werden pro Woche vermietet.  
Mieten von 10 Tagen und mehr sind ebenfalls möglich.

## WOCHENENDE UND KURZMIETEN

**Wochenende** (von Freitag ab 16 Uhr bis Montag vor 9 Uhr)  
**55%** des Wochenpreises

Zusätzlicher Tag 10% bis 15% des Wochenpreises.

**Miniwoche** (von Montag ab 16 Uhr bis Freitag vor 9 Uhr)  
**45%** des Wochenpreises

Während der Hochsaison (vom 4. Juli bis 21. August), sind Buchungen jedoch nur 4 Wochen vor Reisebeginn möglich.

## MEHRKOSTEN

Vor Ort in EURO zu bezahlen  
(Änderungen im Lauf der Saison vorbehalten)

Kaution	Fakultative CDW-Versicherung	Treibstoff
2'250.– bis 3'250.–	21.– bis 48.– pro Tag (eine Kaution von EUR 250.– bis 750.– ist in jedem Fall zu hinterlegen)	Stundenpauschale 7.– bis 18.–/Stunde

## FAKULTATIVE DIENSTLEISTUNGEN

Preis pro Woche, vor Ort in EURO zu bezahlen  
(Änderungen im Lauf der Saison vorbehalten)

	Frankreich	Italien	Deutschland	Holland	Belgien	England	Schottland	Irland
Parkplatz unbewacht	53.–	53.–	53.–	39.–	gratis	53.–	gratis	gratis
Überdachter Parkplatz unbewacht	67.–	67.–	–	–	–	–	–	–
Minivelo für Kinder	42.–	42.–	–	42.–	–	–	–	–
Citybike	56.–	56.–	56.–	56.–	56.–	56.–	–	56.–
Endreinigung	95.– bis 165.–	95.– bis 165.–	95.– bis 165.–	95.– bis 165.–	95.– bis 165.–	95.– bis 165.–	95.– bis 165.–	95.– bis 165.–
Haustier	55.–	55.–	55.–	55.–	55.–	–	–	–
Ruderboot	–	–	–	–	–	–	–	gratis*
2. Ruderboot	–	–	–	–	–	–	–	84.–
Motor für Ruderboot	–	–	–	–	–	–	–	84.–

\* unbedingt bei der Buchung reservieren.

Weitere «Extras» wie Gasgrill (EUR 60.–), Laterne (EUR 25.–), Decksitzkissen (EUR 18.– das Paket zu 2), Stand-up Paddle (EUR 105.–), WLAN (nur in Frankreich, ab EUR 63.–), usw. sind einzig auf gewissen Basen verfügbar (Informationen und Tarife auf Anfrage). Der Gasgrill und die Decksitzkissen sind inbegriffen für die Boote der Kategorien «PREMIUM» und «CONFORT Plus» (kein Gasgrill auf dem Minuetto 8+).

Kanada: Informationen und Tarife auf Anfrage.

Auf Wunsch können die fakultativen Dienstleistungen zusammen mit dem Mietpreis bezahlt werden, dies ergibt eine kleine Ermässigung (zirka 1.– EUR pro Tag) auf den oben aufgeführten Preisen.

**WICHTIG: es ist jedoch unerlässlich, diese bei der definitiven Buchung anzugeben.**  
**Bei der Wahl dieser Option ist eine Änderung oder Annullierung später nicht möglich.**  
**Es gibt auch keine Rückerstattung der «Extras» falls Sie Ihr Boot annullieren.**

---

## Wählen Sie Ihr Bootmodell

---



### KATEGORIE PREMIUM

Boote mit den letzten technischen Innovationen und modernen, hellen Einrichtungen. Sie besitzen vor allem ein besonders grosses Oberdeck, sowie weitere Funktionen, die sie von der restlichen Flotte unterscheiden: Luftabkühler in den Kabinen, Flachbildschirm und DVD Player, 220V Dauerstrom während der Navigation, Bugstrahlruder (und Heckstrahlruder bei Horizon), welches die Manöver erleichtert.

### KATEGORIEN CONFORT PLUS UND CONFORT

Sehr unterschiedliche Modelle, alle mit speziellen Ausstattungen: elektrische WC, Landanschluss, Bugstrahlruder bei den meisten. Die jüngsten Modelle der Kategorie Confort Plus sind geräumiger und haben ein Barbecue oder eine Plancha auf dem Oberdeck (ausser Minuetto 8+), sowie Luftabkühler. Zu beachten: eine Auffrischung der Boote Royal Mystique und Mystique ist für die Saison 2020 vorgesehen.



### KATEGORIE STANDARD

Diese Kategorie vereinigt eher ältere Boote mit einem guten Wartungsniveau. Ein sehr angenehmes Boot in Anbetracht einer Ausrüstung und eines Komforts eher traditionell und der besonders günstigen Preisklasse.

# «Horizon»

Das seit 2016 eingeführte «Horizon» fand sehr rasch seine Kundschaft: ein ideales Boot mit einer grossen Kabine vorne und einer kleineren für Kinder oder Jugendliche (oder als Stauraum). Das grosse Oberdeck mit Plancha und Solarium, sein geräumiger Salon/Esszimmer und die wunderschöne Küchenausstattung geben ein unvergleichliches Komfortniveau.

Die letzten 2 Jahre kamen Modelle mit zwei, drei, vier und sogar fünf Kabinen dazu, womit grössere Familien und Gruppen ebenfalls vom einzigartigen Design und der schönen Aussenausstattung profitieren können, jedoch zum Nachteil der Kabinengrösse.

## Wichtig

- Mit Ausnahme der vorderen Kabine des Horizon 1 sind alle Einzelbetten der Horizon Flotte 61 cm weit.
- Die Boote der Flotte Horizon können in der Bretagne ab Rennes in Richtung Dinan nicht navigieren.
- Die Boote Horizon 3, 4 und 5 können nicht unter der Brücke von Hindeloopen (Holland) durchfahren.



Das Traumboot für ein Paar (oder eine kleine Familie), schöne Wohnfläche und grosses Oberdeck, Spitzenklasseausrüstung.



## Horizon 1

11,50 × 4,25 m

2<sup>+2</sup>

PREMIUM



- Schöne Kabine vorne mit Doppelbett, umwandelbar in 2 Einzelbetten; kleine Seitenkabine mit 2 Einzelbetten, umwandelbar in ein Doppelbett (ideal für zwei Kinder oder um Gepäck zu verstauen).
- Sanitäre Anlage mit Lavabo, Dusche separat und elektrischem WC.
- Grosser Salon/Esszimmer.
- Terrasse hinten mit Sitzbank.
- Geräumige Sonnenterrasse mit zweiter Steuerung, Plancha, kleines Lavabo, Aussendusche und Bimini.
- Bug- und Heckstrahlruder, Luftabkühler in den Kabinen, Flachbildschirm und DVD-Player (ausser Italien), Landanschluss und 220 V Dauerstrom während der Navigation (ausser Geräte mit hohem Stromverbrauch).

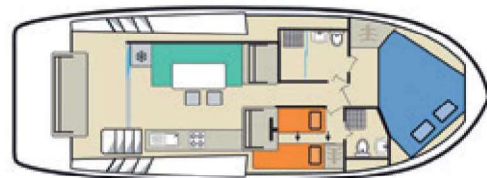
Verfügbar: überall.

## Horizon 2

11,50 × 4,25 m

4<sup>+1</sup>

PREMIUM



- Kabine vorne mit Doppelbett, kleine Seitenkabine mit zwei Einzelbetten, umwandelbar in ein Doppelbett (ideal für zwei Kinder oder zum Verstauen des Gepäcks).
- 2 sanitäre Anlagen mit Lavabo, Dusche (einmal separate Dusche) und elektrischem WC.
- Grosser Salon/Esszimmer, Sitzbank umwandelbar in ein Einzelbett.
- Terrasse hinten mit Sitzbank.
- Geräumige Sonnenterrasse mit zweiter Steuerung, Plancha, kleinem Lavabo, Aussendusche und Bimini.
- Bug- und Heckstrahlruder, Luftabkühler in den Kabinen, Flachbildschirm und DVD-Player (ausser Italien), Landanschluss und 220 V Dauerstrom während der Navigation (ausser Geräte mit hohem Stromverbrauch).

Verfügbar: überall in Frankreich (ausser Charente, Bretagne, Camargue und Aquitanien), sowie Italien, Deutschland, Holland, Irland und Kanada.



## Horizon 3

13,50 × 4,35 m

6<sup>+1</sup>

**PREMIUM**



- Kabine vorne mit Doppelbett; 2 kleine Seitenkabinen, je mit 2 Einzelbetten, umwandelbar in ein Doppelbett.
- 3 sanitäre Anlagen mit Lavabo, Dusche und elektrischem WC.
- Grosser Salon/ Esszimmer, Sitzbank umwandelbar in ein Einzelbett.
- Terrasse hinten mit Sitzbank.
- Grosse Sonnenterrasse mit zweiter Steuerung, Plancha, kleinem Lavabo, Aussendusche und Bimini.
- Bug- und Heckstrahlruder, Luftabkühler in den Kabinen, Flachbildschirm und DVD-Player, Landanschluss und 220V Dauerstrom während der Navigation (ausser Geräte mit hohem Stromverbrauch).

**Verfügbar:** Bretagne, Elsass-Lorraine, Burgund (Franche-Comté), Canal du Midi und Lot, sowie Deutschland, Holland, England, Irland und Kanada.

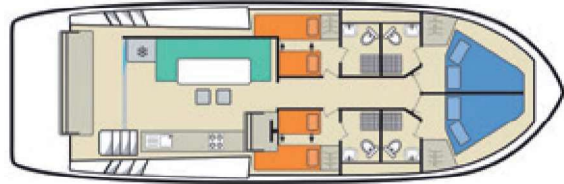


## Horizon 4

13,50 × 4,35 m

8<sup>+1</sup>

**PREMIUM**



- 2 Kabinen vorne, je mit Doppelbett; 2 kleine Seitenkabinen, je mit 2 Einzelbetten, umwandelbar in ein Doppelbett.
- 4 sanitäre Anlagen mit Lavabo, Dusche und elektrischem WC.
- Salon/ Esszimmer, Sitzbank umwandelbar in ein Einzelbett.
- Terrasse hinten mit Sitzbank.
- Geräumige Sonnenterrasse mit zweiter Steuerung, Plancha, kleinem Lavabo, Aussendusche und Bimini.
- Bug- und Heckstrahlruder, Luftabkühler in den Kabinen, Flachbildschirm und DVD-Player, Landanschluss und 220V Dauerstrom während der Navigation (ausser Geräte mit hohem Stromverbrauch).

**Verfügbar:** überall (ausser Aquitanien, Italien und Schottland).



## Horizon 5

15 × 4,35 m

10<sup>+1</sup>

**PREMIUM**



- 1 kleine Kabine vorne mit Doppelbett; 4 Seitenkabinen (davon 2 kleine), je mit 2 Einzelbetten, umwandelbar in ein Doppelbett.
- 5 sanitäre Anlagen mit Lavabo, Dusche und elektrischem WC.
- Salon/ Esszimmer, Sitzbank umwandelbar in ein Einzelbett.
- Terrasse hinten mit Sitzbank.
- Geräumige Sonnenterrasse mit zweiter Steuerung, Plancha, kleinem Lavabo, Aussendusche und Bimini.
- Bug- und Heckstrahlruder, Luftabkühler in den Kabinen, Flachbildschirm und DVD Player, Landanschluss und 220V Dauerstrom während der Navigation (ausser Geräte mit hohem Stromverbrauch).

**Verfügbar:** überall in Frankreich (ausser Bretagne und Charente), sowie Deutschland, Holland, Irland und Kanada.

### Anmerkung

Dieses Boot kann auf dem Fluss «La Baïse» in Aquitanien nicht navigieren.

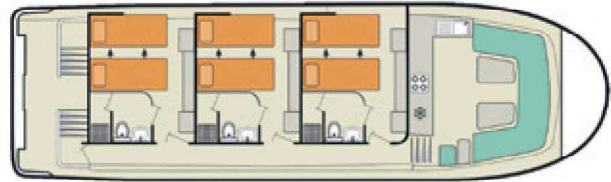


## Vision 3 und 3 SL

14,95 × 4,65 m

6<sup>+3</sup>

PREMIUM

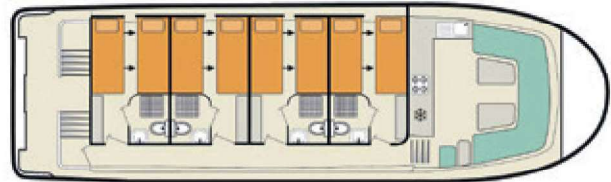


## Vision 4 und 4 SL

14,95 × 4,65 m

8<sup>+1</sup>

PREMIUM



- **Vision 3 und 3 SL:** 3 Kabinen, je mit 2 Einzelbetten umwandelbar in ein Doppelbett, (in 2 Kabinen gibt es ein kleines Kinderklappbett, max. Gewicht 70 kg) und Luftabkühler.
- **Vision 4 und 4 SL:** 4 Kabinen, je mit 2 Einzelbetten, umwandelbar in ein Doppelbett, und Luftabkühler.
- 3 geräumige sanitäre Anlagen (4 bei Vision 4 und 4 SL) mit Lavabo, Dusche und elektrischem WC.
- Grosser Salon / Esszimmer mit Panoramafenster und Zugang zum Vordeck, Sitzbank umwandelbar in ein Einzelbett, moderne, sehr gut eingerichtete Küche und Flachbildschirm mit DVD-Player (ausser Italien).
- Geräumige Sonnenterrasse mit 2 grossen Tischen, zweite Steuerung, Plancha, Kühlschrank-Bar, kleines Lavabo und Bimini.
- Bugstrahlruder, Landanschluss, 220 V Dauerstrom während der Navigation (ausser Geräte mit hohem Stromverbrauch); durch einen Joystick vereinfachte Steuerung.

**Vision 3** verfügbar: überall (ausser Bretagne, Belgien, England, Schottland und Kanada).

**Vision 3 SL** verfügbar: Camargue, Canal du Midi und Deutschland.

**Vision 4** verfügbar: überall in Frankreich (ausser Bretagne), sowie Italien, Deutschland, Holland und Irland.

**Vision 4 SL** verfügbar: Camargue, Canal du Midi und Deutschland.



### Wichtig

- Auf den VISION sind mindestens 4 Erwachsene obligatorisch.
- Die Boote der Version SL besitzen eine Treppe, die vom Salon / Esszimmer direkt zum Oberdeck führt.
- Die VISION können die Tunnels in der Nähe von Baye (Nivernais) nicht durchfahren und auf der Baïse (Aquitanien), sowie auf dem Canal Shannon-Erne (Irland) nicht navigieren. Zudem können sie nicht unter der Brücke in Hindeloopen (Holland) durchfahren.





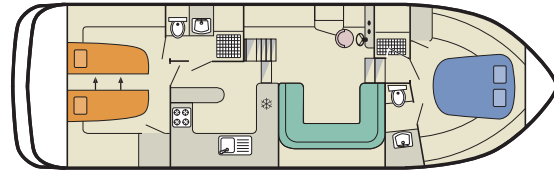
Für 2020 aufgefrischt

## Royal Mystique A und B

4<sup>+2</sup>

CONFORT PLUS

13,25 × 4,10 m



- Kabine vorne mit Doppelbett; Kabine hinten mit 2 Einzelbetten, umwandelbar in ein Doppelbett.
- 2 sanitäre Anlagen mit Lavabo, Dusche und elektrischem WC.
- Grosser Salon/ Esszimmer, umwandelbar in ein Doppelbett.
- Angenehme Terrasse mit Barbecue oder Plancha, Aussendusche und zweiter Steuerung mit Bimini.
- Bugstrahlruder, Luftabkühler in den Kabinen, Flachbildschirm und DVD-Player (ausser Italien), Landanschluss und 220V Dauerstrom während der Navigation (ausser Geräte mit hohem Stromverbrauch).

### Anmerkung

Das Royal Mystique B hat keinen 220V Dauerstrom während der Navigation. Die Luftabkühler funktionieren deshalb nur mit dem Landanschluss.

**Royal Mystique A** verfügbar: überall (ausser Schottland und Kanada).

**Royal Mystique B** verfügbar: Canal du Midi, Camargue und Lot.



Ohne Zweifel die schönste Realisierung von Le Boat, grosse Nutzfläche innen und aussen.



Für 2020 aufgefrischt

## Mystique

6<sup>+2</sup>

CONFORT PLUS

14,25 × 4,10 m



- Kabine vorne mit Doppelbett; zwei Kabinen hinten, je mit 2 Einzelbetten, umwandelbar in ein Doppelbett.
- 3 sanitäre Anlagen mit Lavabo, Dusche und elektrischem WC.
- Salon/ Esszimmer, umwandelbar in ein Doppelbett.
- Angenehme Terrasse mit zweiter Steuerung, Bimini, Barbecue oder Plancha und Aussendusche.
- Bugstrahlruder, Luftabkühler in den Kabinen, Flachbildschirm mit DVD-Player (ausser Italien), Landanschluss und 220V Dauerstrom während der Navigation (ausser Geräte mit hohem Stromverbrauch).

**Verfügbar:** überall (ausser Deutschland, Belgien, Schottland, Irland und Kanada).





## Minuetto 8+

13,80 × 4,20 m

8+2

CONFORT PLUS



- Kabine vorne mit Doppelbett; Seitenkabine mit 2 Einzelbetten, umwandelbar in ein Doppelbett, 2 Kabinen hinten, die eine mit Doppelbett, die andere mit 2 Einzelbetten, umwandelbar in ein Doppelbett.
- Vorne, sanitäre Anlage mit Lavabo und elektrischem WC, Dusche separat; hinten, zwei sanitäre Anlagen mit Dusche, Lavabo und elektrischem WC.
- Geräumiger Salon/Esszimmer, umwandelbar in ein Doppelbett.
- Schöne Terrasse mit zweiter Steuerung und Bimini.
- Bug- und Heckstrahlruder, Landanschluss, 220V Dauerstrom (ausser Geräte mit hohem Stromverbrauch), Luftabkühler, Geschirrspülmaschine, Aussendusche und Echolot.

**Verfügbar:** Italien (Boot der Gesellschaft **Houseboat.it**).



## Minuetto 6+

13,50 × 4,10 m

6+2

CONFORT



- Kabine vorne mit Doppelbett; Seitenkabine und Kabine hinten mit 2 Einzelbetten, umwandelbar in ein Doppelbett.
- Vorne, sanitäre Anlage mit Lavabo und elektrischem WC, Dusche separat; hinten, sanitäre Anlage mit Lavabo, Dusche und elektrischem WC.
- Geräumiger Salon/Esszimmer, umwandelbar in ein Doppelbett.
- Schöne Terrasse mit zweiter Steuerung und Bimini.
- Aussendusche, Bugstrahlruder und Landanschluss.

**Verfügbar:** Italien (Boot der Gesellschaft **Houseboat.it**).

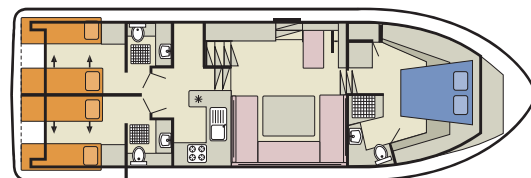


## Royal Classique

12,80 × 4,10 m

6

CONFORT



- Kabine vorne mit Doppelbett; 2 Kabinen hinten, je mit 2 Einzelbetten, umwandelbar in ein Doppelbett.
- 3 sanitäre Anlagen mit Lavabo, Dusche und elektrischem WC.
- Geräumiger Salon/Esszimmer.
- Schöne Sonnenterrasse mit zweiter Steuerung und Bimini in gewissen Regionen.
- Bugstrahlruder, Landanschluss, Luftabkühler in den Kabinen.

**Verfügbar:** überall in Frankreich (ausser Charente, Bretagne und Lot), sowie Deutschland und Holland.





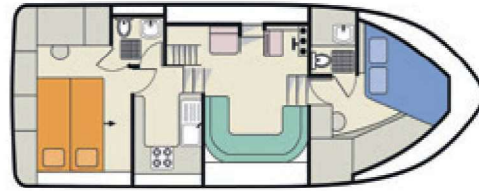


## Clipper

11 × 3,90 m

4<sup>+2</sup>

CONFORT



- Kabine vorne mit Doppelbett, Kabine hinten mit 2 Einzelbetten, umwandelbar in ein Doppelbett.
- 2 sanitäre Anlagen mit Lavabo, Dusche und elektrischem WC.
- Geräumiger Salon/ Esszimmer, umwandelbar in ein Doppelbett.
- Sonnenterrasse mit zweiter Steuerung und Bimini in gewissen Regionen.
- Landanschluss; Bugstrahlruder in Deutschland und Holland.

**Verfügbar:** überall (ausser Bretagne, Belgien, England und Kanada).



Ein schönes Boot, das Komfort und Eleganz angenehm kombiniert.

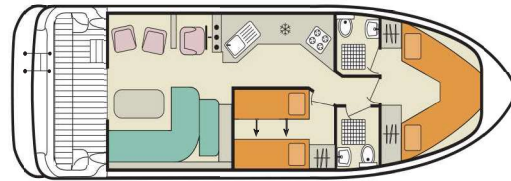


## Caprice

12 × 3,80 m

4<sup>+2</sup>

CONFORT



- Kabine vorne mit 2 Einzelbetten, Kabine Mitte mit 2 Einzelbetten, umwandelbar in ein Doppelbett (ausser Loire-Nivernais, Deutschland und Schottland).
- 2 sanitäre Anlagen mit Lavabo, Dusche und elektrischem WC.
- Grosser Salon/ Esszimmer, umwandelbar in ein Doppelbett.
- Terrasse mit zweiter Steuerung (Zugang über eine Leiter, kein Esstisch) und Bimini in gewissen Regionen.
- Landanschluss (ausser in England) und Luftabkühler in den Kabinen (ausser in Irland).

**Verfügbar:** überall (ausser Aquitanien und Kanada).

### Anmerkung

In der Bretagne kann dieses Boot nicht ab Rennes in Richtung Dinan navigieren.

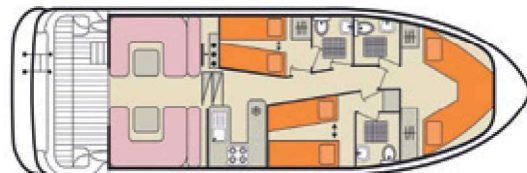


## Elegance

13,10 × 4,10 m

6

CONFORT



- Kabine vorne mit Doppelbett; 2 Kabinen Mitte, je mit 2 Einzelbetten, umwandelbar in ein Doppelbett.
- 3 sanitäre Anlagen mit Lavabo, Dusche und elektrischem WC.
- Geräumiger Salon/ Esszimmer.
- Terrasse mit zweiter Steuerung (kein Esstisch) und Bimini in gewissen Regionen.
- Landanschluss, Luftabkühler in den Kabinen (ausser in Irland) und Bugstrahlruder.

**Verfügbar:** überall (ausser Bretagne, Lot und Kanada).

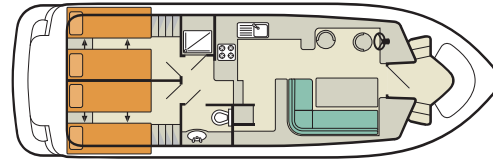


## Tango

11,45 × 3,80 m

4<sup>+2</sup>

CONFORT



- 2 Kabinen, je mit 2 Einzelbetten, umwandelbar in ein Doppelbett.
- Sanitäre Anlage mit Lavabo und elektrischem WC, Dusche separat.
- Geräumiger Salon/Esszimmer, umwandelbar in ein Doppelbett.
- Sonnenterrasse mit zweiter Steuerung.
- Bugstrahlruder und Landanschluss.

**Verfügbar:** überall in Frankreich (ausser Charente und Aquitanien), sowie England.

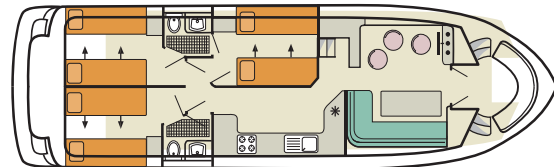


## Calypso

13,25 × 4,10 m

6<sup>+2</sup>

CONFORT



- 3 Kabinen, je mit 2 Einzelbetten umwandelbar in ein Doppelbett.
- 2 sanitäre Anlagen mit Lavabo, Dusche und elektrischem WC.
- Salon/Esszimmer, umwandelbar in ein Doppelbett.
- Geräumige Sonnenterrasse mit zweiter Steuerung und Bimini in gewissen Regionen.
- Bugstrahlruder und Landanschluss.

**Verfügbar:** überall in Frankreich und England.

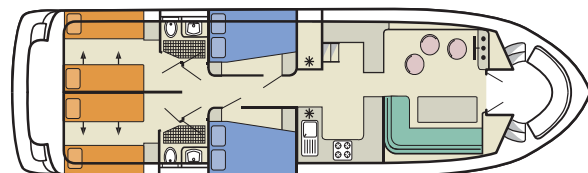


## Salsa A und B

14,25 × 4,10 m

8<sup>+2</sup>

CONFORT



- 2 Kabinen hinten, je mit 2 Einzelbetten, umwandelbar in ein Doppelbett;
- 2 Kabinen Mitte, je mit Doppelbett.
- 2 sanitäre Anlagen mit Lavabo, Dusche und elektrischem WC.
- Grosser Salon/Esszimmer, umwandelbar in ein Doppelbett (2 Doppelbetten auf dem Salsa B).
- Schöne Sonnenterrasse mit zweiter Steuerung und Bimini in gewissen Regionen.
- Bugstrahlruder und Landanschluss.

**Salsa A** verfügbar: überall in Frankreich und Italien.

**Salsa B** verfügbar: überall in Frankreich (ausser Burgund Franche-Comté, Charente und Aquitanien).



Ein unprätentiöses Boot, gutes Komfortniveau auf besonders grosser Fläche.

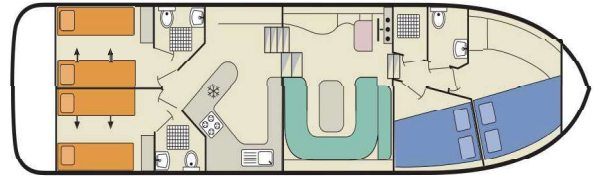


## Magnifique

14,50 × 4,10 m

8<sup>+2</sup>

CONFORT



- 2 Kabinen vorne mit Doppelbett; 2 Kabinen hinten, je mit 2 Einzelbetten, umwandelbar in ein Doppelbett.
- 3 sanitäre Anlagen mit Lavabo, Dusche und elektrischem WC
- Geräumiger Salon/Esszimmer, umwandelbar in ein Doppelbett.
- Schöne Sonnenterrasse mit zweiter Steuerung und Bimini in gewissen Regionen.
- Luftabkühler in den Kabinen und Landanschluss (ausser in Irland); Bugstrahlruder.

**Verfügbar:** überall (ausser Kanada).

### Anmerkung

In der Bretagne kann dieses Boot nicht ab Rennes in Richtung Dinan navigieren.

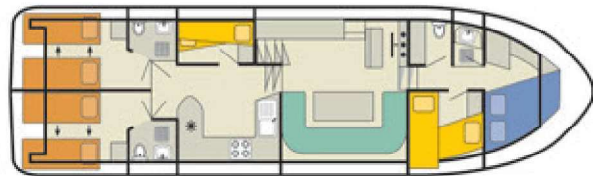


## Grand Classique

14,65 × 4,10 m

10<sup>+2</sup>

CONFORT



- Kabine vorne mit Doppelbett, Seitenkabine vorne mit 2 Etagenbetten, Seitenkabine hinten mit 2 Etagenbetten; 2 Kabinen hinten, je mit 2 Einzelbetten, umwandelbar in ein Doppelbett.
- 3 sanitäre Anlagen mit Lavabo, Dusche und elektrischem WC
- Salon/Esszimmer, umwandelbar in ein Doppelbett.
- Geräumige Sonnenterrasse mit zweiter Steuerung und Bimini in gewissen Regionen.
- Bugstrahlruder, Landanschluss, Luftabkühler in den Kabinen.

**Verfügbar:** überall in Frankreich (ausser Bretagne und Aquitanien), sowie Deutschland und Holland.



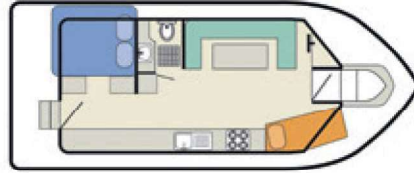


## Cirrus

8,80 × 3,60 m

2<sup>+2</sup>

STANDARD



- Kabine hinten mit Doppelbett (gewisse Modelle mit 2 Einzelbetten, umwandelbar in ein Doppelbett).
- Sanitäre Anlage mit Lavabo, Dusche und elektrischem WC (bei einigen Modellen Dusche separat).
- Grosser Salon/ Esszimmer, umwandelbar in ein Doppelbett oder 2 Einzelbetten.
- Kleine Terrasse mit zweiter Steuerung (kein Esstisch).
- Landanschluss (ausser in Bretagne).

**Verfügbar:** überall in Frankreich, Deutschland, Belgien und Holland.

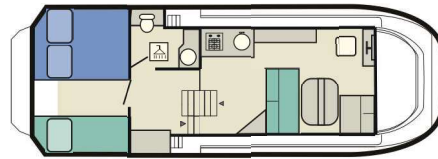


## Sheba

9 × 3,40 m

3<sup>+2</sup>

STANDARD



- Kabine hinten mit Doppel- und Einzelbett.
- Sanitäre Anlage mit Lavabo, Dusche und elektrischem WC.
- Salon/ Esszimmer, umwandelbar in ein Doppelbett.
- Schöne Terrasse mit zweiter Steuerung.
- Landanschluss.

**Verfügbar:** überall in Frankreich (ausser Charente), sowie Belgien und Holland.



## Corvette

11,35 × 3,80 m

4

STANDARD



- Kabine vorne mit Doppelbett, Kabine hinten mit 2 Einzelbetten, umwandelbar in ein Doppelbett (gewisse Modelle mit 2 Etagenbetten).
- 2 sanitäre Anlagen mit Lavabo, Dusche und elektrischem WC.
- Geräumiger Salon/ Esszimmer.
- Sonnenterrasse mit zweiter Steuerung.
- Landanschluss.

**Verfügbar:** überall in Frankreich (ausser Charente), sowie Italien, Belgien, Holland und Irland.

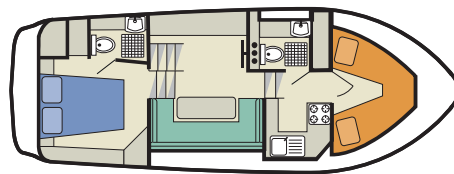


## Countess

10,20 × 3,55 m

4<sup>+2</sup>

STANDARD



- Kabine vorne mit 2 Einzelbetten, Kabine hinten mit Doppelbett.
- 2 sanitäre Anlagen mit Lavabo, Dusche und elektrischem WC.
- Grosser Salon/ Esszimmer, umwandelbar in ein Doppelbett.
- Kleine Terrasse mit zweiter Steuerung.
- Landanschluss (ausser England).

**Verfügbar:** überall in Frankreich (ausser Charente, Camargue und Lot), sowie Belgien, Holland, England und Schottland.



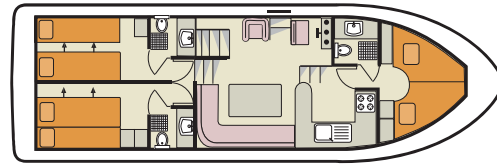


## Crusader

6

STANDARD

11,90 × 3,90 m



- Kabine vorne mit 2 Einzelbetten; 2 Kabinen hinten, je mit 2 Einzelbetten umwandelbar in ein Doppelbett.
- 3 sanitäre Anlagen mit Lavabo, Dusche und elektrischem WC.
- Geräumiger Salon/Esszimmer.
- Sonnenterrasse mit zweiter Steuerung und Bimini in gewissen Regionen.
- Bugstrahlruder in Deutschland und Holland; Landanschluss (ausser England, Schottland und Irland).

**Verfügbar:** überall (ausser Belgien und Kanada).

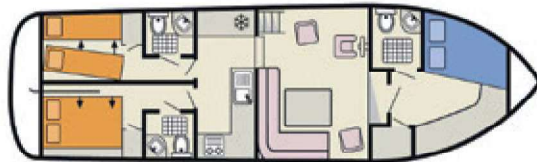


## Continental

6

STANDARD

12,75 × 3,80 m



- Kabine vorne mit Doppelbett; 2 Kabinen hinten, je mit 2 Einzelbetten, umwandelbar in ein Doppelbett.
- 3 sanitäre Anlagen mit Lavabo, Dusche und elektrischem WC.
- Geräumiger Salon/Esszimmer.
- Sonnenterrasse mit zweiter Steuerung.
- Landanschluss.

**Verfügbar:** überall in Frankreich (ausser Charente, Aquitanien und Lot), sowie Italien, Belgien und England.

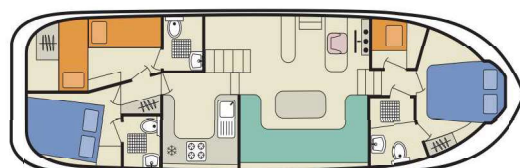


## Shannon Star

6<sup>+2</sup>

STANDARD

12,80 × 4,10 m



- Kabine vorne mit Doppel- und kleinem Einzelbett; 2 Kabinen hinten, eine mit Doppelbett, die andere mit 2 Einzelbetten.
- 3 sanitäre Anlagen mit Lavabo, Dusche und WC.
- Salon/Esszimmer, umwandelbar in ein Doppelbett.
- Schöne Terrasse mit zweiter Steuerung.

**Verfügbar:** Irland.

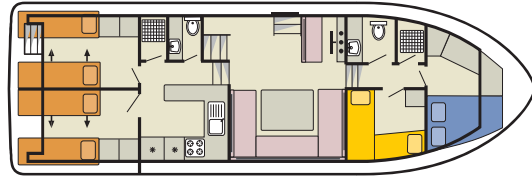


## Classique

8

STANDARD

12,80 × 4,10 m



- Kabine vorne mit Doppelbett, Seitenkabine mit 2 Etagenbetten; 2 Kabinen hinten, je mit 2 Einzelbetten, umwandelbar in ein Doppelbett.
- 2 sanitäre Anlagen mit Lavabo und elektrischem WC; 2 Duschen separat.
- Geräumiger Salon/ Esszimmer.
- Schöne Sonnenterrasse mit zweiter Steuerung und Bimini in gewissen Regionen.
- Bugstrahlruder in Deutschland und Holland; Landanschluss (ausser England, Schottland und Irland).

**Verfügbar:** überall (ausser Charente, Elsass-Lothringen, Burgund Loire-Nivernais, Camargue, Aquitanien, Lot und Kanada).

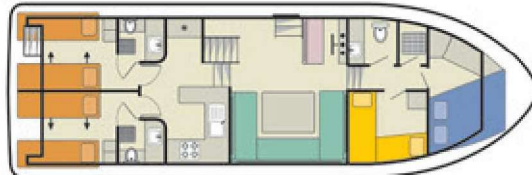


## Classique Star

8+2

STANDARD

12,80 × 4,10 m



- Kabine vorne mit Doppelbett, Seitenkabine mit 2 Etagenbetten; 2 Kabinen hinten, je mit 2 Einzelbetten, umwandelbar in ein Doppelbett.
- 3 sanitäre Anlagen mit Lavabo, Dusche und elektrischem WC
- Salon/ Esszimmer, umwandelbar in ein Doppelbett.
- Schöne Sonnenterrasse mit zweiter Steuerung und Bimini in gewissen Regionen.
- Bugstrahlruder in Deutschland und Holland; Landanschluss.

**Verfügbar:** überall in Frankreich (ausser Charente, Bretagne, Aquitanien und Lot), sowie Italien, Deutschland, Holland und England.

