

Navig'France



Diese kleine Gesellschaft, mit Sitz in Lagarde, wird von den Besitzern sehr gut verwaltet und bietet einen besonders gepflegten Empfang. Jacques Lucas und Patrice Yax, besitzen zusammen über 50 Jahre Erfahrung im Flusstourismus und werden Sie bei der Entdeckung ihrer schönen Gegend gerne beraten. Beachten Sie die besondere Sorgfalt mit der ihre Boote gewartet werden.

ABFAHRTSORTE

FRANKREICH

Elsass – Lothringen S. 18-19

Lagarde;
Nebenbasis
in Saverne einzig
für Einwegmieten.

Wählen Sie Ihr Boot

«Vetus»

Bei diesem Bootsmodell holländischer Konstruktion werden der grosse Salon/Esszimmer und sein schöner Aussenraum besonders geschätzt.

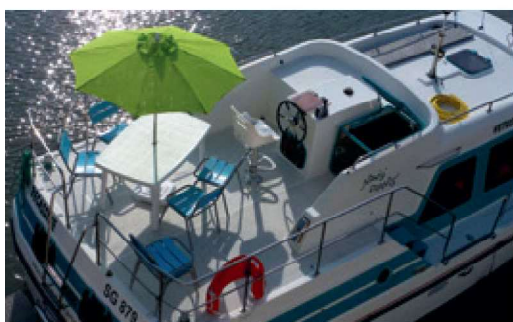
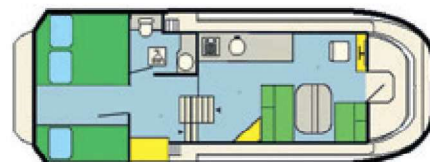


Vetus 900

9,10 × 3,40 m

3⁺²

- Kabine hinten mit Doppel- und Einzelbett.
- Sanitäre Anlage mit Lavabo, Dusche und WC.
- Grosser Salon/Esszimmer, umwandelbar in ein Doppelbett.
- Angenehme Sonnenterrasse mit zweiter Steuerung.
- Bugstrahlruder, Landanschluss.

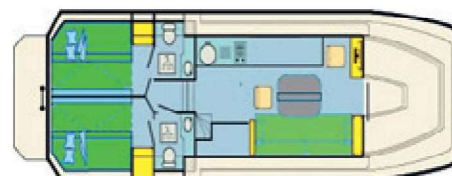


Vetus 1000

10 × 3,80 m

4⁺⁴

- 2 Kabinen hinten, je mit Doppelbett und einem Etagenbett.
- 2 sanitäre Anlagen mit Lavabo, Dusche und WC.
- Grosser Salon/Esszimmer, umwandelbar in ein Doppelbett.
- Angenehme Sonnenterrasse mit zweiter Steuerung.
- Bugstrahlruder, Landanschluss.

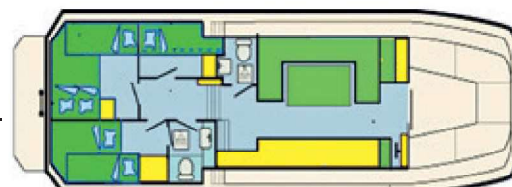


Vetus 1200

12 × 4,15 m

6⁺⁴

- 2 Kabinen hinten, je mit Doppel- und Etagenbett; kleine Seitenkabine mit 2 Etagenbetten.
- 2 sanitäre Anlagen mit Lavabo, Dusche und WC.
- Grosser Salon/Esszimmer, umwandelbar in ein Doppelbett.
- Grosse Sonnenterrasse mit zweiter Steuerung.
- Bugstrahlruder, Landanschluss.



«Navig»

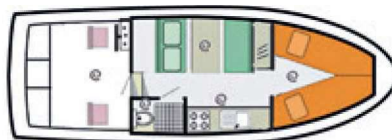
Die «Navig» besitzen eine Innenausstattung guter Qualität und richten sich an Kunden, die einen hohen Anspruch an Komfort haben.



Navig 27

8,20 × 2,90 m

2⁺¹



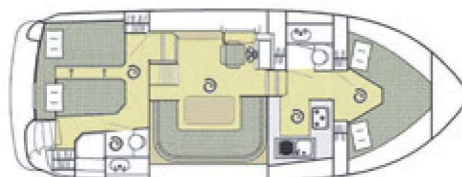
- Kabine vorne mit 2 Einzelbetten, umwandelbar in ein Doppelbett.
- Sanitäre Anlage mit Lavabo, Dusche und WC.
- Kleiner Salon / Esszimmer, umwandelbar in ein Einzelbett.
- Steuerung auf dem Achterdeck, Sitzbank und abnehmbares Vordeck.
- Landanschluss.



Navig 34 und Navig 34 S

10,50 × 3,80 m

4⁺²



- 2 Kabinen, je mit 2 Einzelbetten, umwandelbar in ein Doppelbett.
- 2 sanitäre Anlagen mit Lavabo, Dusche und elektrischem WC.
- Salon / Esszimmer, umwandelbar in ein Doppelbett.
- Angenehme Terrasse mit zweiter Steuerung, Bimini und Aussendusche.
- Bugstrahlruder, Landanschluss, Flachbildschirm und DVD-Player und «Navigbox» (GPS Computersystem + DVD-Player erleichtern die Navigation).

Navig 34 S: identisch mit Navig 34, jedoch ohne Bugstrahlruder, ohne Bimini und «Navigbox».



Ein gut proportioniertes Modell für eine Familie oder zwei Paare.



Navig 40

11,90 × 3,80 m

6⁺²



- 3 Kabinen, je mit 2 Einzelbetten, umwandelbar in ein Doppelbett.
- 3 sanitäre Anlagen mit Lavabo, Dusche und elektrischem WC.
- Geräumiger Salon / Esszimmer, umwandelbar in ein Doppelbett.
- Angenehme Terrasse mit zweiter Steuerung, Bimini und Aussendusche.
- Bugstrahlruder, Landanschluss, Flachbildschirm und DVD-Player und «Navigbox» (GPS Computersystem + DVD-Player erleichtern die Navigation).

«Eau Claire»

Diese Boote besitzen eine sehr schöne innere Bewohnbarkeit auf einem Niveau, sowie ein leicht begehbares Deck. Die Vergrößerung des Salons/Esszimmer auf das Vordeck ist bei schönem Wetter äusserst angenehm.

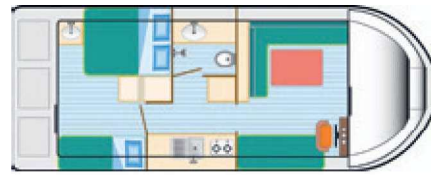


Obwohl dieses Boot vor ungefähr 30 Jahren entworfen wurde, bleibt es funktionell und sympathisch.

Eau Claire 930 und 930 Fly

9,30 × 3,60 m

3⁺³



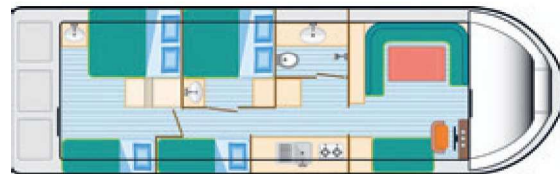
- Kabine hinten mit Doppel- und Einzelbett.
- Sanitäre Anlage mit Lavabo, Dusche und WC.
- Salon/Esszimmer umwandelbar in ein Doppel- und ein Einzelbett.
- Landanschluss, zweite Steuerung beim Modell «Fly».



Eau Claire 1130

11,30 × 3,60 m

6⁺²



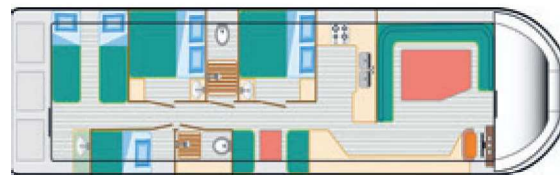
- Kabine Mitte mit Doppelbett, Seitenkabine mit Einzelbett, grosse Kabine hinten mit Doppel- und Einzelbett.
- Sanitäre Anlage mit Lavabo, Dusche und WC.
- Salon/Esszimmer, umwandelbar in ein Doppelbett.
- Schiebedach über Salon/Esszimmer.
- Landanschluss.



Eau Claire 1400

13,80 × 3,60 m

7⁺²



- Kabine hinten mit 2 Einzelbetten, umwandelbar in ein Doppelbett; Seitenkabine mit Kinderbett; 2 Kabinen Mitte, je mit Doppelbett.
- 2 sanitäre Anlagen mit Lavabo, Dusche und elektrischem WC.
- Geräumiger Salon/Esszimmer, umwandelbar in ein Doppelbett.
- Schiebedach über Salon/Esszimmer.
- Landanschluss.